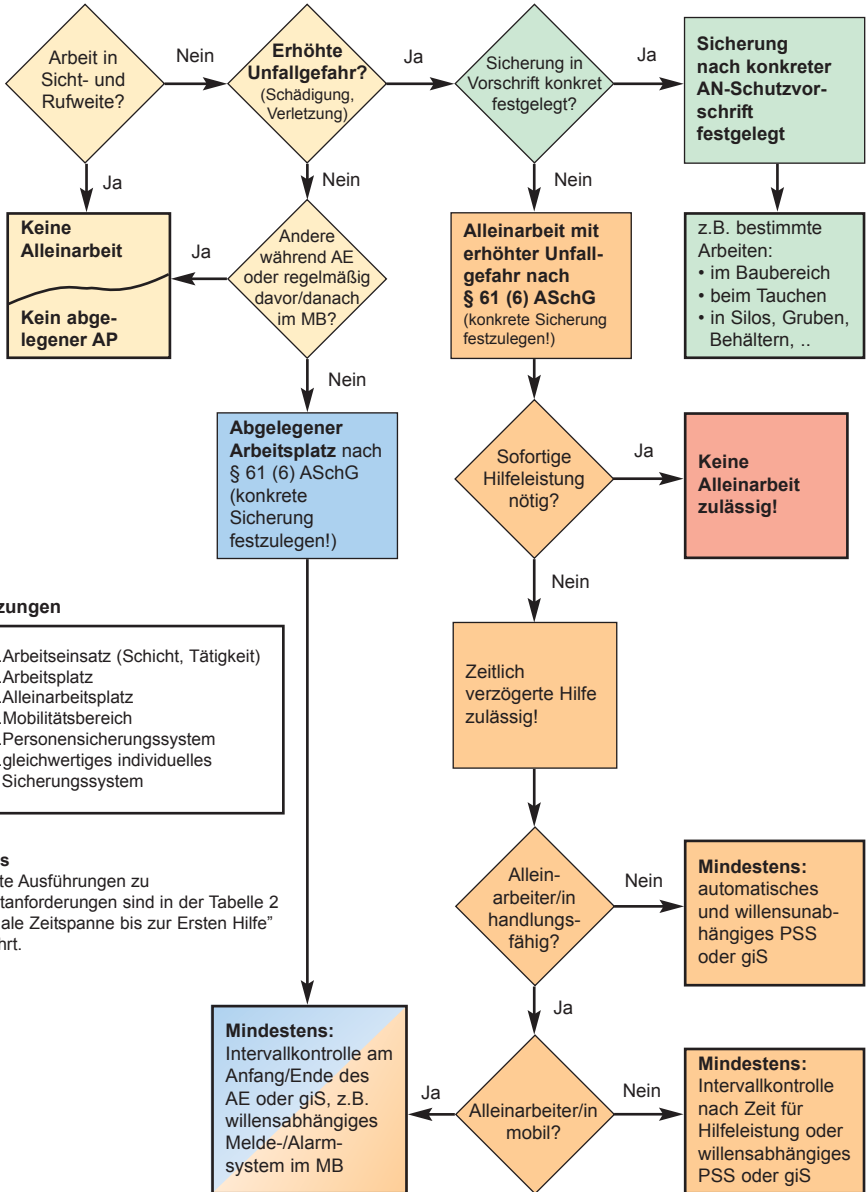


ERMITTLUNG UND BEURTEILUNG - ABLAUFSCHEMA

**Wann liegt Alleinarbeit vor? Wann ist Alleinarbeit nicht zulässig?
Welche Sicherungsmaßnahmen sind für Alleinarbeit mindestens erforderlich?**



Abkürzungen

- AE ...Arbeitseinsatz (Schicht, Tätigkeit)
- AP ...Arbeitsplatz
- AAP ...Alleinarbeitsplatz
- MB ...Mobilitätsbereich
- PSS ...Personensicherungssystem
- giS ... gleichwertiges individuelles Sicherungssystem

Hinweis

Konkrete Ausführungen zu Mindestanforderungen sind in der Tabelle 2 "Maximale Zeitspanne bis zur Ersten Hilfe" angeführt.